

巣を丸ごと駆除！ いろんなクロアリに効果を発揮！



クロアリ退治はおまかせ！

業務用

クロアリ用 接触・毒餌剤 アリキックベイト

〔ネオニコチノイド系ベイト剤〕

正しい使い方

クロアリの駆除に使用します。

- ①クロアリが発生しているところに直接散布するか、植木鉢・枯葉・腐木の下、石垣の間、木の割目やゴミの間など、クロアリの営巣、生息、発生しやすいところに散布してください。
- ②家屋への侵入を防止するには、侵入の経路（床下、基礎の周囲、家屋の外壁など）に散布してください。
- ③散布量はクロアリの行列に沿って2～4g/mが適量ですが、アリの発生量の多少により増減してください。
- ④群がっている場所や巣穴に直接1箇所当たり2～4gを散布してください。
巣がわからない場合は、生息している場所に5g/m²（1m²当たり1gずつを5箇所）散布してください。



アリキックベイトを散布すると・・・

クロアリが好む誘引成分を配合しているので、クロアリが巣に運んでくれます。

- ⑤1週間に一回繰り返し散布することをおすすめします。クロアリの個体数が多い場合は、持ち帰る速度も速いので、顆粒がなくなり次第、追加散布してください。
- ⑥雨や湿度で本剤が水分を含みクロアリが持ち運べなくなった場合でも、接触効果がありますので、その顆粒剤はそのまま放置して新たに本剤を追加散布してください。

●アリキックベイトの特長

特長① 優れた致死効果

ネオニコチノイド系を殺虫成分としており、致死活性に優れています。

特長② 安全性

人や他の哺乳動物及び魚類に対して低毒性の薬剤です。

特長③ 多種類のアリを誘引

糖質を好むアリや雑食性のアリなど多種類のアリに優れた誘因性を示します。

特長④ アリが持ち帰りやすい顆粒タイプ

アリが巣に持ち帰りやすいサイズなので巣を丸ごと駆除します。また湿気でベイトが固まってアリが持ち帰れなくなっても接触による駆除効果が期待できます。

特長⑤ 作業性

散布しやすい顆粒タイプで粉立ちがなく作業性のよいベイト剤です。

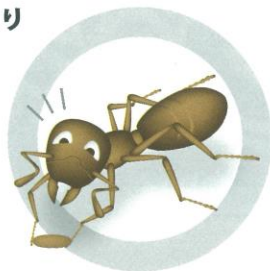
🌐ここが違う！アリ攻略法

アリの巣を徹底的に攻撃！

アリに直接スプレー



巣に持ち帰らせることにより
巣を丸ごと駆除



こんなところにも巣があります。



植木鉢の裏



拡大すると



巣を発見！



石の隙間



拡大すると



巣を発見！



コンクリートの割れ目



拡大すると



巣を発見！

⚠️ ご使用にあたってはラベルをよく読み、記載にしたがって使用してください。

業務用

アリキックベイト

〔ネオニコチノイド系ベイト剤〕

300gボトル入り 2本/1ケース



問い合わせ連絡先

SES 住化エンバイロメンタルサイエンス株式会社
大阪市中央区道修町二丁目2番8号
TEL 06-6223-7537
FAX 06-6223-7538