

# エース 浄化槽のチョウバエ・ノミバエ駆除のA

# キルテックスA

## 強力な駆除効果

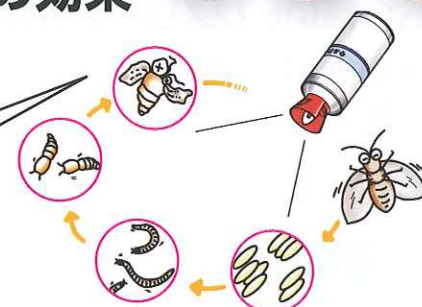
## 殺虫成分と昆虫成長抑制剤でWの効果

ピレスロイド系殺虫剤だから強力!

直接噴霧  
で退治!



成虫に  
なれずに  
死滅!



## 殺虫効果が3か月間持続

浄化槽内に噴霧処理するだけで駆除効果が3か月持続しますので定期点検時の処理で充分です。

◎オオチョウバエ幼虫に対する薬剤効果の持続試験

処理後日数	処理直後	1か月	2か月	3か月
羽化阻止率(%)	100	100	100	100

(一般家庭の浄化槽での実地試験)

## 高い安全性

浄化槽を傷めない上に、哺乳動物に対してほとんど影響を与えない、極めて安全性の高いエアゾールタイプの殺虫剤です。

◎急性経口毒性LD50値

昆虫成長抑制剤 >5,000mg/kg

※従来の蒸散性殺虫剤に使用されているDDVPのLD50値は、80mg/kg

※数値が大きい方が安全性が高い。

### シリーズの商品概要

商品	包装	容量	全量・噴射時間	対象浄化槽	効果
キルテックスA10	10本×10	11.5ml/本	10秒	一般家庭用(全曝気) 5~10人槽	・殺虫 ・羽化抑制
キルテックスA20	10本×10	23ml/本	20秒	一般家庭用(分離・全曝気) 5~10人槽	・殺虫 ・羽化抑制
キルテックスA90	6本入 3本×10	300ml/本	90秒	大型合併槽 一般家庭用(分離・全曝気)*	・殺虫 ・羽化抑制

\*スラム・壁面1m<sup>2</sup>当たり10秒の割合で均一に噴霧してください。

### 〔使用上の注意〕

●定められた使用方法を厳守すること。●浄化槽内にモーターのある場合はモーターのスイッチを切ってから噴霧すること。●使用中、噴霧気体を直接吸わないように注意すること。健康を損なうおそれがあります。●噴霧後はマンホールのフタを閉めること。●眼に対して弱い刺激性があるので、眼に入らないよう注意し、入った場合には直ちに充分水洗し、眼科医の手当を受けること。●薬剤が皮膚についたときは石鹼水でよく洗うこと。●万一、身体に異常を感じた場合は、直ちに使用を中止し、本剤が昆虫成長抑制剤(ジフェニルエーテル系)及びピレスロイド系の殺虫剤であることを医師に告げて診察を受けること。●本剤は魚毒性があるので、水系(池など)に噴霧が入らないように注意すること。

### 〔廃棄上の注意〕

●火気のない戸外でボタンを押して使いきった(噴射ガスの首がしなない)ことを確認し、ボタンはプラスチックゴミ、缶は空缶として捨てること。

### 〔保管上の注意〕

●小児の手のとどかない場所に保管すること。誤使用の原因となります。●火気や直射日光をさけ、温度の低い場所に保管すること。特に車での持ち運びにおいては充分注意すること。引火・爆発のおそれがあります。●暖房器具(ファンヒーターなど)の周囲は、温度が上がりが破裂する危険があるので、置かないこと。●湿度の多い場所や水のかかる場所をさけて保管すること。缶が錆びてガス漏れや破裂のおそれがあります。

〈製造元〉  **フマキラー株式会社**

〒101-8606 東京都千代田区神田美倉町11番地  
お客様相談室 (0077) 788-555

〈販売元〉 **フマキラー・トータルシステム株式会社**

〒101-0038 東京都千代田区神田美倉町11番地  
TEL: (03) 5297-8545 FAX: (03) 3255-1611  
<http://www.fts.fumakilla.co.jp/>

〈取扱店〉