

害虫侵入防止器具

ハウスキーパー

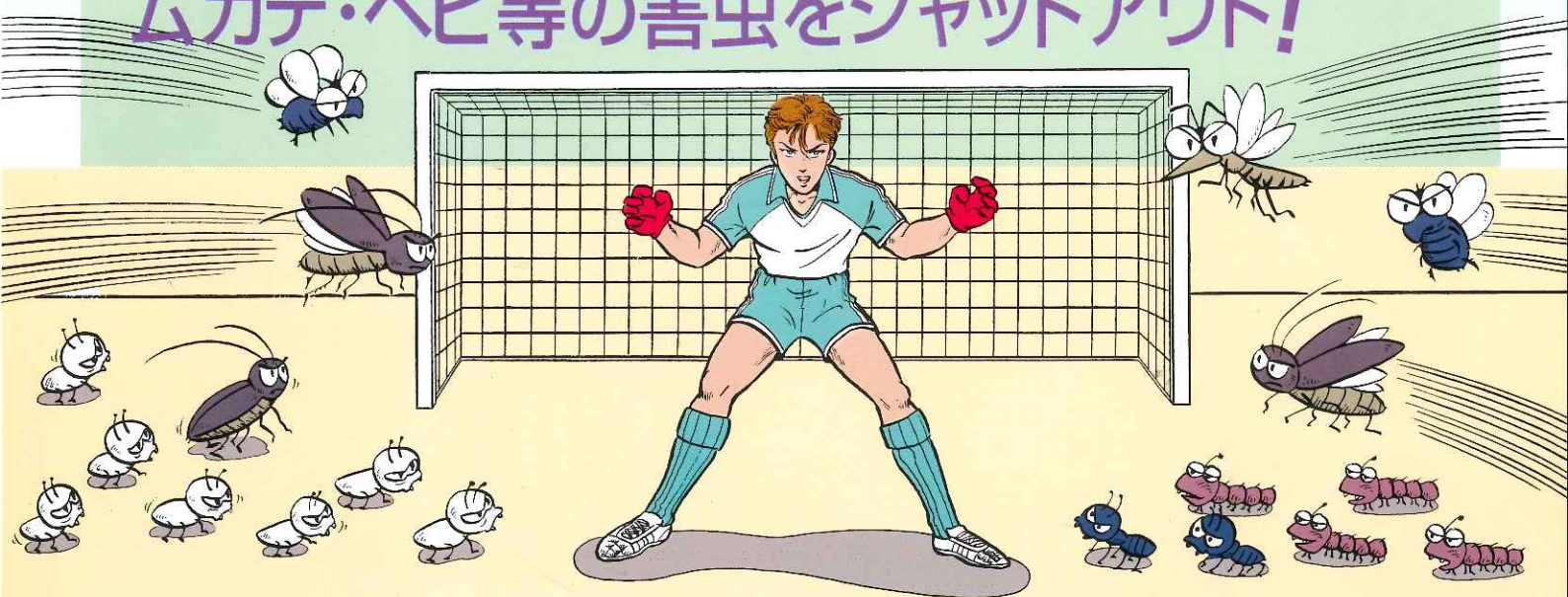
駆除するよりも**まず防御!!**



害虫侵入
防止工事



床下の換気口より侵入する羽アリ・ゴキブリ・ムカデ・ヘビ等の害虫をシャットアウト!



販売取扱店／

材料提供先／不二サッシ株式会社

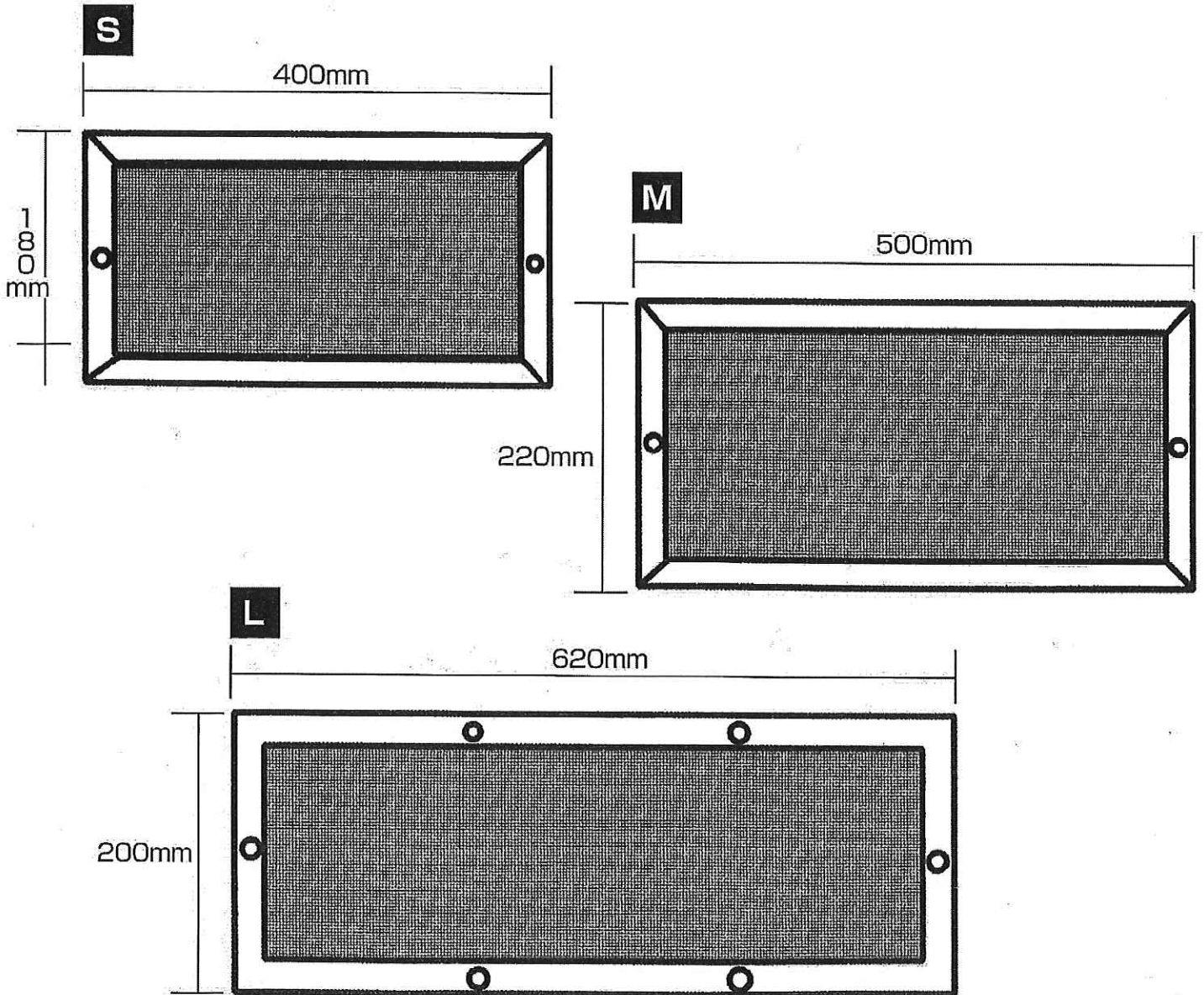
発売元／

S.K 協栄産業株式会社

東京都北区滝野川3-46-10

ハウスキーパー規格表

サイズ	S	縦180mm×横400mm×厚さ11mm	シルバー	50枚入
	M	縦220mm×横500mm×厚さ11mm	シルバー	50枚入
	L	縦200mm×横620mm×厚さ11mm	シルバー	50枚入
フレーム	アルミ合金（不二サッシ製）穴径4mm			
ネット	ステンレスSUS304、0.5mm線・12メッシュ			



●取り付け方法

1. 取り付ける換気口にハウスキーパーを合わせて穴のあいている所1カ所ずつ基礎にドリルで穴を開けます。（穴径5.5～6.5mm）
2. オールプラグ又はカールプラグを差し込みます。
3. ハウスキーパーの裏側のフレームに両面テープを貼ります。
4. ドリルで穴を開けた場所とハウスキーパーのフレーム部分の穴を合わせ、ビスをプラスドライバーで取り付けてください。